



YLI ELECTRONIC
意林電子

豪華型觸摸式開關

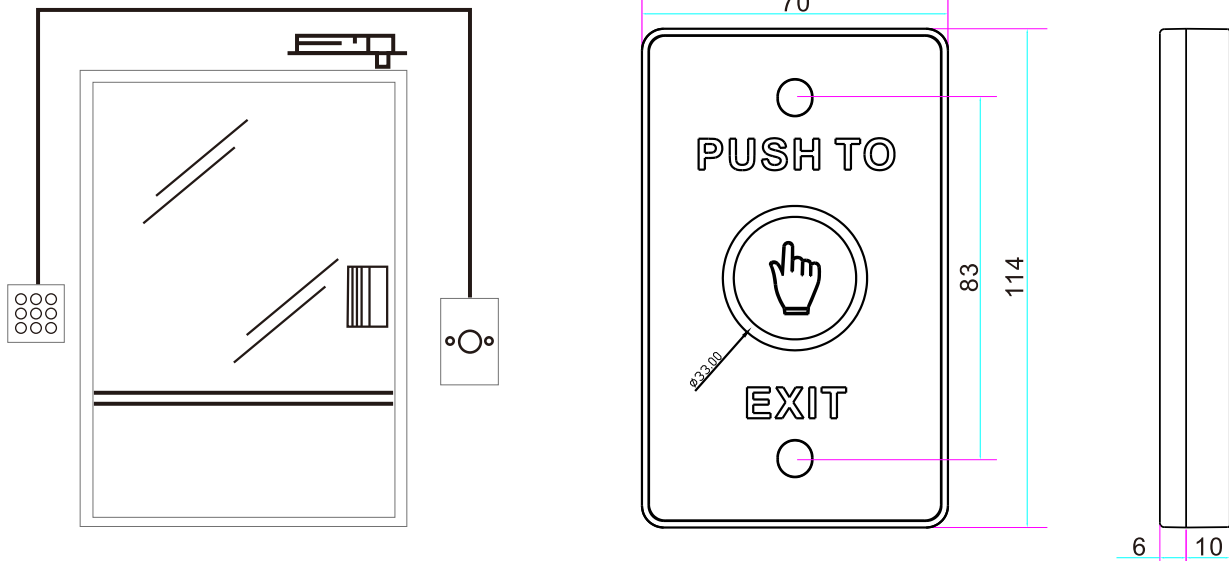
Model: TSK-830A(LED)



技術參數

- 開關尺寸：長114x寬70x厚16(mm)
- 工作電壓：DC12-24V
- 工作電流：待機 30mA ,動作 70mA
- 接點輸出：NO/NC/COM接點
- 電氣性能：1A @ 30VDC , 0.5A @ 125VDC
- LED狀態指示：紅色待機狀態，綠燈動作狀態
- 接綫定義：紅色：+ 電源正極 黑色：- 電源負極
- 黃色：NC 常閉接點
- 白色：COM 公共端
- 綠色：NO 常開接點
- 顏色選擇：銀色、金色（可訂）
- 產品重量：0.12kg

安裝及尺寸圖



接綫說明

- ☐ — 紅色 — + 12V DC
- ☐ — 黑色 — -
- ☐ — 黃色 — NC
- ☐ — 白色 — COM
- ☐ — 綠色 — NO